

Kutná Hora, hradby

Studie osvětlení hradeb v parku pod Vlašským dvorem

Kontaktní osoba:
číslo zakázky:
Firma:
číslo zákazníka:

Datum: 24.01.2014
Zpracovatel: Ing. Jiří Pavelka

AST
atelier světelné techniky s.r.o.
Braškovská 1, 161 00 Praha 6
IČO: 24302741

Zpracovatel Ing. Jiří Pavelka
Telefon 602 371 890
Fax
e-mail pavelka@astatelier.cz

Obsah

Kutná Hora, hradby

Titulní strana projektu	1
Obsah	2
IGUZZINI BD70 Linealuce recessed 37,2W	
Datový list svítidla	3
hradby	
Půdorys	4
Ztvárnění 3D	5
Venkovní plochy	
Výpočtová plocha - hradby	
Isolinie (E, kolmo)	6

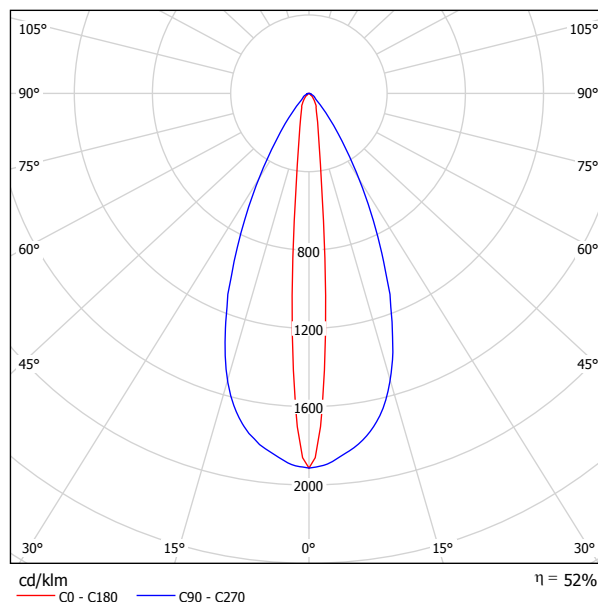
AST
atelier světelné techniky s.r.o.
Braškovská 1, 161 00 Praha 6
IČO: 24302741

Zpracovatel Ing. Jiří Pavelka
Telefon 602 371 890
Fax
e-mail pavelka@astatelier.cz

IGUZZINI BD70 Linealuce recessed 37,2W / Datový list svítidla



Výstup světla 1:



Klasifikace svítidel dle CIE: 100
Kód CIE Flux Code: 90 98 100 99 54

Direct light and luminaire designed to use LED lamps. Monochrome version complete with 28x1W Warm White (3100K) multi-LED plate, optic with plastic lenses, elliptical version. Complete with lamp and equipped with electronic power supply. Consists of a body made of extruded aluminium, with dual phosphorous – chromium plating of the base metal, passivation at 120°C and with die-cast aluminium end caps complete with 50/60 Shore A silicone seals, subjected to post-cooling treatment at 200° C. Painted with liquid acrylic paint highly resistant to atmospheric agents and UV rays, curing at 150°C. The top of the optical assembly is closed by a 4 mm thick, semi-acid finished, tempered sodium – calcium glass screen, fixed with silicone. Outer casing for installation made of aluminium with technopolymer covers, to be ordered separately. Set up for wiring to pass through two PG11 nickel - plated brass cable clamps suitable for cables with ϕ 6.5 – 11 mm housed in a suitable box made of thermoplastic material and fastened to the assembly. All external screws are made of A2 stainless steel.

BD70.015 - 28 x 1W warm white 3100K - elliptical optic - Grey
LG56 - Lamp LED warm white

Výstup světla 1:

Vyhodnocení oslnění dle UGR											
p Strop		70	70	50	50	30	70	70	50	50	30
p Stěny		50	30	50	30	30	50	30	50	30	30
p Podlaha		20	20	20	20	20	20	20	20	20	20
Velikost místnosti X Y		Směr pohledu napříč k ose lampy					Podélný směr pohledu k ose lampy				
2H	2H	5.7	6.5	6.0	6.7	6.9	10.4	11.1	10.6	11.3	11.5
	3H	6.7	7.4	6.9	7.6	7.8	10.9	11.7	11.2	11.9	12.1
	4H	7.1	7.8	7.4	8.0	8.3	11.2	11.9	11.5	12.1	12.4
	6H	7.5	8.1	7.8	8.4	8.7	11.5	12.1	11.8	12.4	12.6
	8H	7.6	8.2	7.9	8.5	8.8	11.5	12.1	11.9	12.4	12.7
	12H	7.7	8.2	8.0	8.5	8.8	11.6	12.1	11.9	12.4	12.8
4H	2H	6.3	6.9	6.6	7.2	7.5	10.4	11.0	10.7	11.3	11.6
	3H	7.5	8.0	7.8	8.3	8.6	11.1	11.6	11.4	11.9	12.3
	4H	8.1	8.5	8.4	8.9	9.2	11.5	11.9	11.8	12.3	12.6
	6H	8.6	9.0	9.0	9.3	9.7	11.8	12.2	12.2	12.5	12.9
	8H	8.7	9.1	9.2	9.5	9.9	11.9	12.3	12.3	12.6	13.0
	12H	8.8	9.2	9.3	9.6	10.0	12.0	12.3	12.4	12.7	13.1
8H	4H	8.4	8.7	8.8	9.1	9.5	11.5	11.9	11.9	12.3	12.7
	6H	9.0	9.3	9.5	9.7	10.2	11.9	12.2	12.4	12.6	13.0
	8H	9.3	9.5	9.7	10.0	10.4	12.1	12.3	12.5	12.7	13.2
	12H	9.4	9.6	9.9	10.1	10.6	12.2	12.4	12.6	12.8	13.3
12H	4H	8.4	8.7	8.8	9.1	9.5	11.5	11.8	11.9	12.2	12.6
	6H	9.1	9.3	9.6	9.8	10.3	11.9	12.1	12.4	12.6	13.1
	8H	9.4	9.6	9.9	10.0	10.5	12.1	12.3	12.6	12.7	13.2
Variace polohy pozorovatele pro vzdálenosti svítidel S											
S = 1.0H		+0.4 / -0.5					+2.4 / -1.2				
S = 1.5H		+0.9 / -0.8					+4.4 / -1.8				
S = 2.0H		+1.6 / -1.2					+6.0 / -2.5				
Standardní tabulka		BK05					BK03				
Korekturní sčítanec		-10.4					-7.9				
Korigované osňovací indexy, vztaženy na 2193lm Celkový světelný tok											

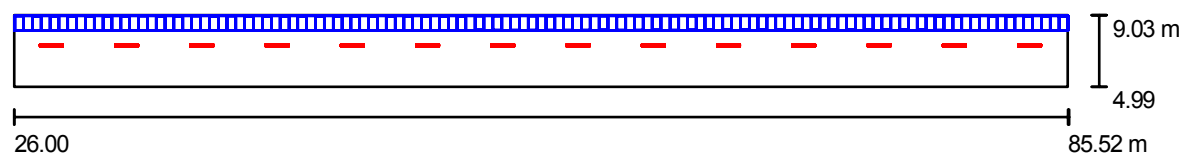
Součásti:

- 1 x
- 1 x Source 1

AST
atelier světelné techniky s.r.o.
Braškovská 1, 161 00 Praha 6
IČO: 24302741

Zpracovatel Ing. Jiří Pavelka
Telefon 602 371 890
Fax
e-mail pavelka@astatelier.cz

hradby / Půdorys

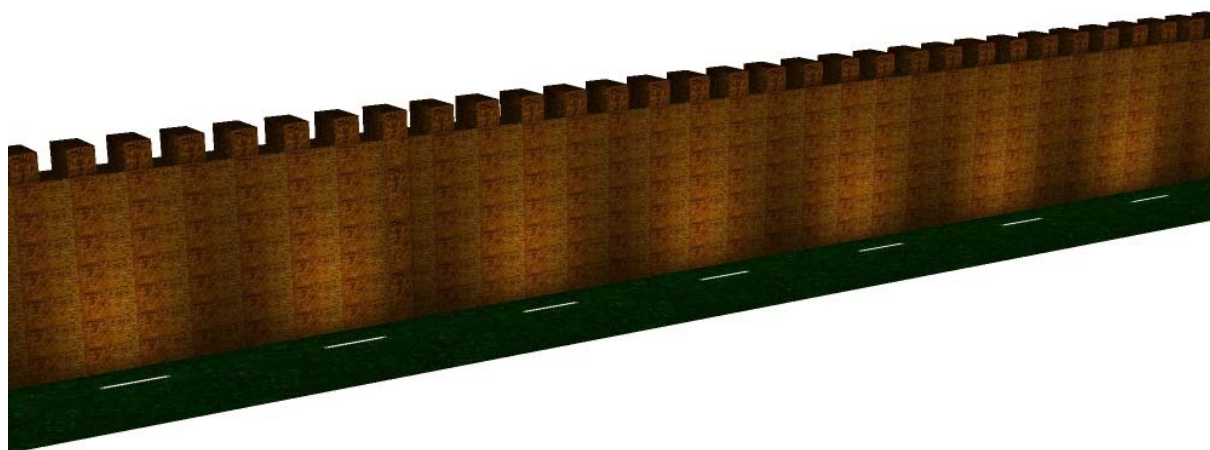


Měřítko 1 : 426

AST
atelier světelné techniky s.r.o.
Braškovská 1, 161 00 Praha 6
IČO: 24302741

Zpracovatel Ing. Jiří Pavelka
Telefon 602 371 890
Fax
e-mail pavelka@astatelier.cz

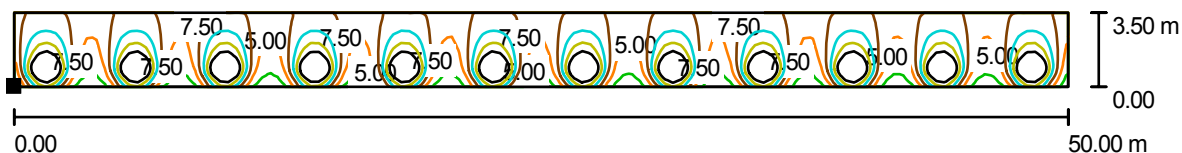
hradby / Ztvárnění 3D



AST
 atelier světelné techniky s.r.o.
 Braškovská 1, 161 00 Praha 6
 IČO: 24302741

Zpracovatel Ing. Jiří Pavelka
 Telefon 602 371 890
 Fax
 e-mail pavelka@astatelier.cz

hradby / Výpočtová plocha - hradby / Isolinie (E, kolmo)



Hodnoty v Lux, Měřítko 1 : 358

Poloha plochy ve venkovní scéně:
 Označený bod:
 (30.834 m, 8.126 m, 0.269 m)



Rastr: 128 x 32 Body

E_m [lx]
 8.70

E_{min} [lx]
 0.91

E_{max} [lx]
 24

E_{min} / E_m
 0.104

E_{min} / E_{max}
 0.038